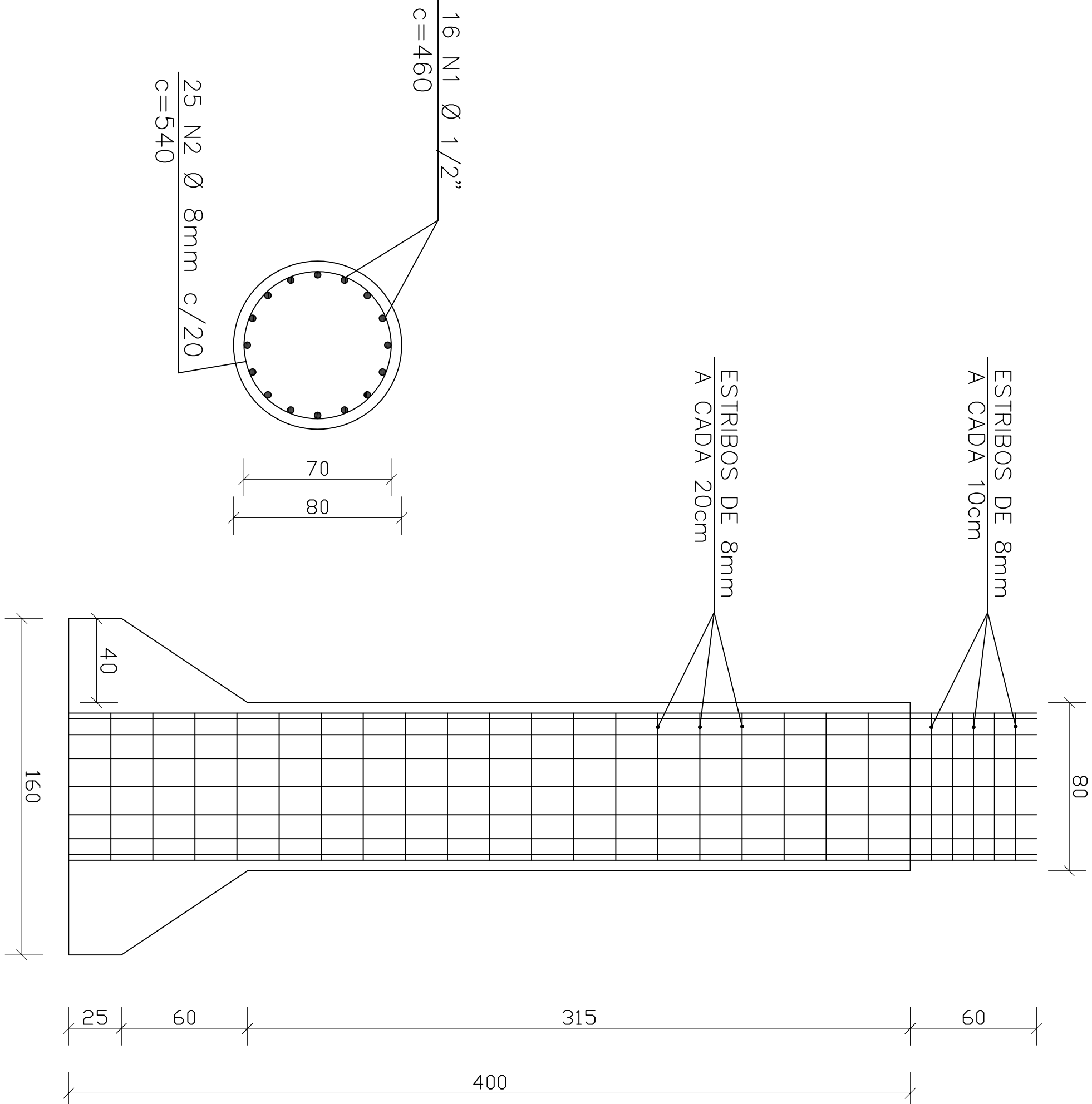


FUNDAÇÃO – VIGA DE APOIO E TUBULÃO

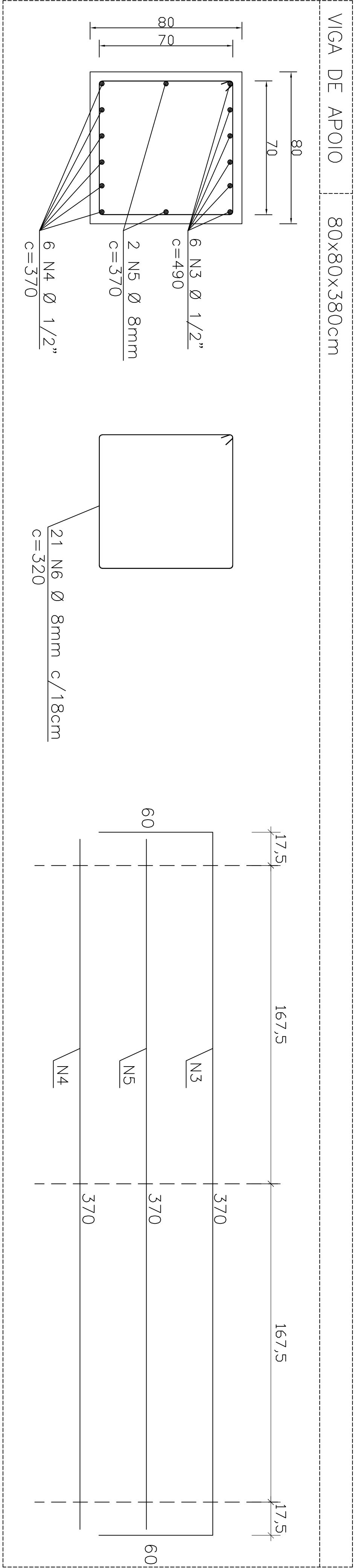
ESCALA 1:20



TUBULÃO DE 80cm COM BASE DE 160cm E PROFUNDIDADE DE 400cm

ESCALA 1:20

FUNDAÇÕES- PASSARELA 3B							CONCRETO FCK 25MPa		
AÇO CA-50									
ESPEC.	NUM.	DIAM.	QUANT.	C. UNIT.	C. TOTAL	PESO	PESO	VOLUME	
				(cm)	(cm)	(Kg/m)	(kg)	(m³)	
TUBULÃO	N1	1/2"	16	460	7360	1,00	73,60		
	N2	8mm	25	540	13500	0,40	54,00	2,76	
VIGA	N3	1/2"	6	490	2940	1,00	29,40		
	N4	1/2"	6	370	2220	1,00	22,20		
	N5	8mm	2	370	740	0,40	2,96	2,30	
	N6	8mm	21	320	6720	0,40	26,88		
SUBTOTAL							209,04		5,06
TOTAL x2							418,08		10,12



PREFEITURA MUNICIPAL DE SANTA LUZIA

PASSARELAS AV. BRASILIA/AV. FRIMISA

SANTALUZIAMG

PROJETO ESTRUTURAL
PASSARELA 3B – PONTE 03 – AVENIDA BRASILIA/FRIMISA

DATA: OUTUBRO/2021
ARQUIVO: INDICADA

FRANÇUA:
7/8